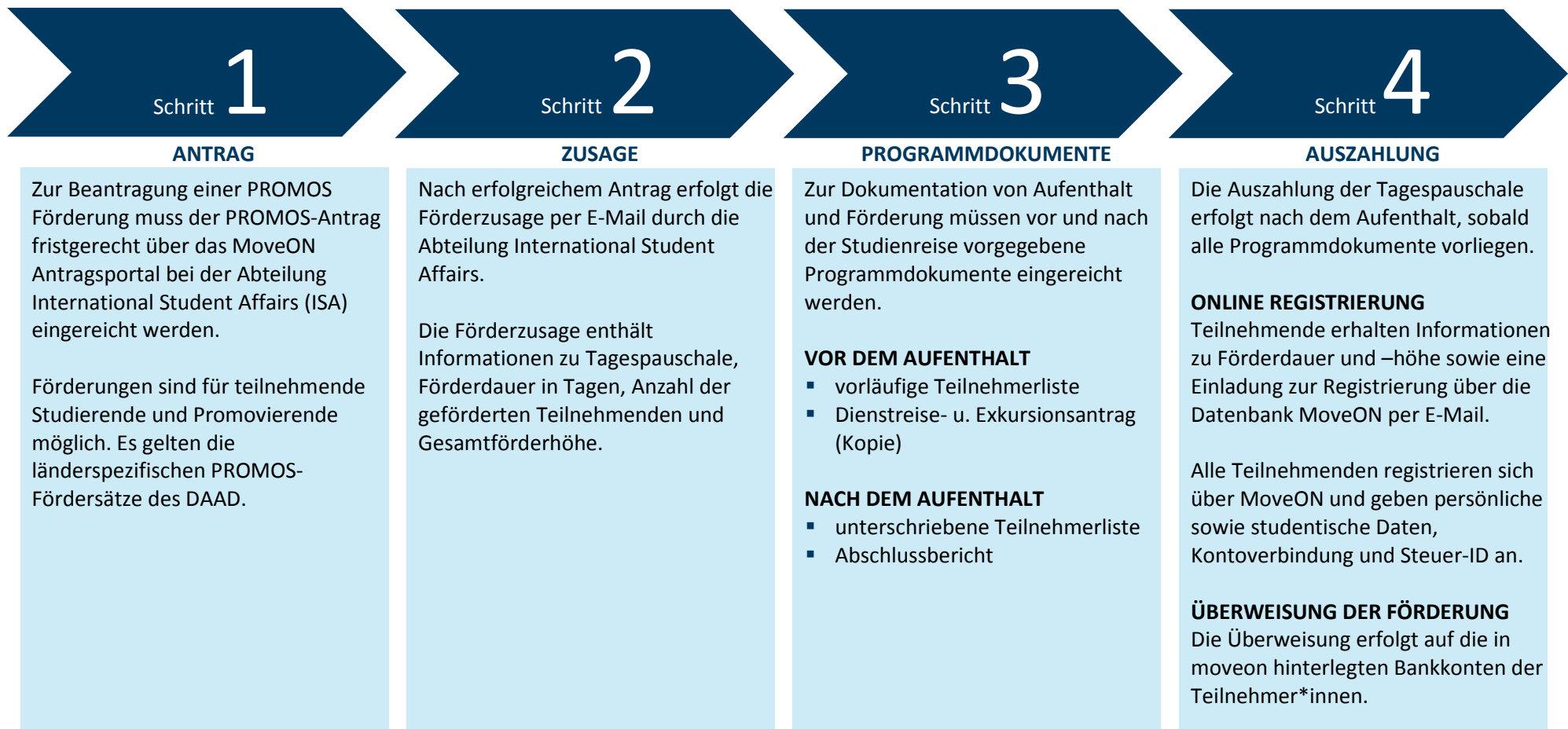


# PROMOS Studienreise

## Ablauf der Beantragung und Förderung von Teilnehmenden



### EXKURSIONSGENEHMIGUNG UND –ABRECHNUNG

Für Beantragung, Durchführung und Abrechnung der Studienreise gelten die Exkursionsrichtlinien der Universität Siegen. Die Dienstreise muss frühzeitig beantragt und die Exkursion in [Dezernat 1 \(1.2\)](#) angemeldet werden. Für die Beantragung und die spätere Abrechnung der Exkursion ist ein Exkursions-PSP (50er) notwendig. Existiert noch kein solches Exkursions-PSP, muss dieses vor Antragstellung eingerichtet werden. Die Exkursionsabrechnung mit Originalbelegen sowie eine Kopie der PROMOS Förderzusage und Teilnehmerliste müssen nach der Studienreise in [Dezernat 1 \(1.2\)](#) eingereicht werden.